

BELETAGE

VEREINSHAUS DES ÖSTERREICHISCHEN
INGENIEUR- UND ARCHITEKTEN-VEREINS
ESCHENBACHGASSE 9
1010 WIEN



OIV

Österreichischer Ingenieur- und Architekten-Verein

BELETAGE

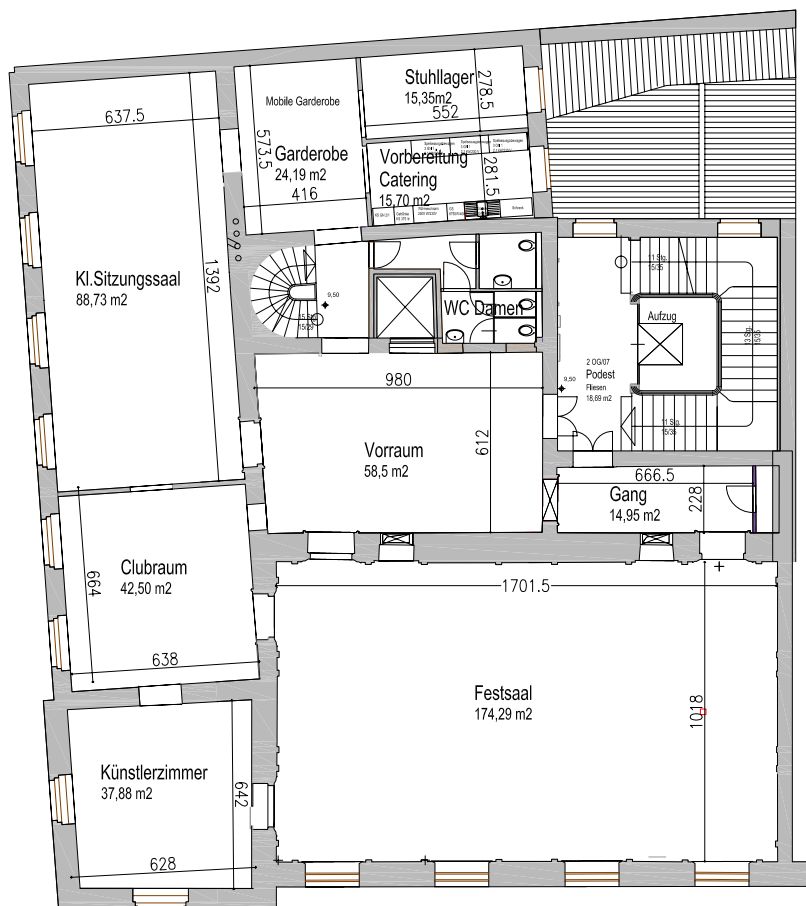
VEREINSHAUS DES ÖSTERREICHISCHEN
INGENIEUR- UND ARCHITEKTEN-VEREINS
ESCHENBACHGASSE 9
1010 WIEN



Empfang

Festsaal	210	Personen
Kl.Sitzungssaal	105	Personen
Künstlerzimmer	45	Personen
Clubraum	50	Personen
Vorraum	70	Personen
Gang	18	Personen
Garderobe	29	Personen

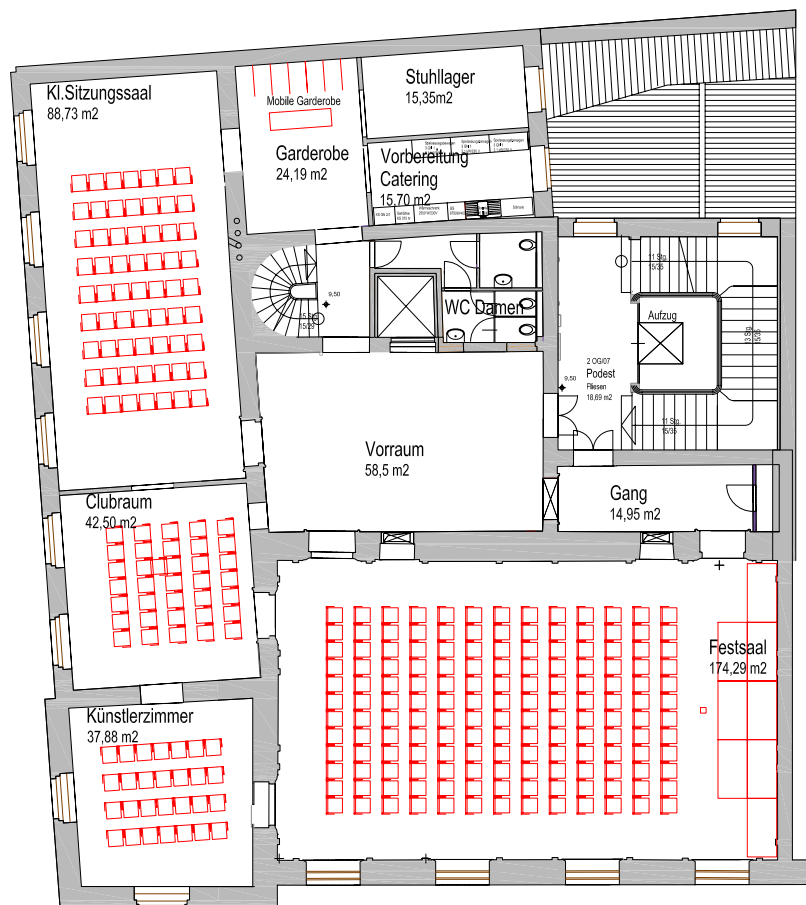
(Maximal 218 Personen im 2. OG zugelassen)



Kino

Festsaal	156	Personen
Kl.Sitzungssaal	55	Personen
Künstlerzimmer	28	Personen
Clubraum	35	Personen

(Maximal 218 Personen im 2. OG zugelassen)



NUTZUNGSVARIANTEN

BELETAGE

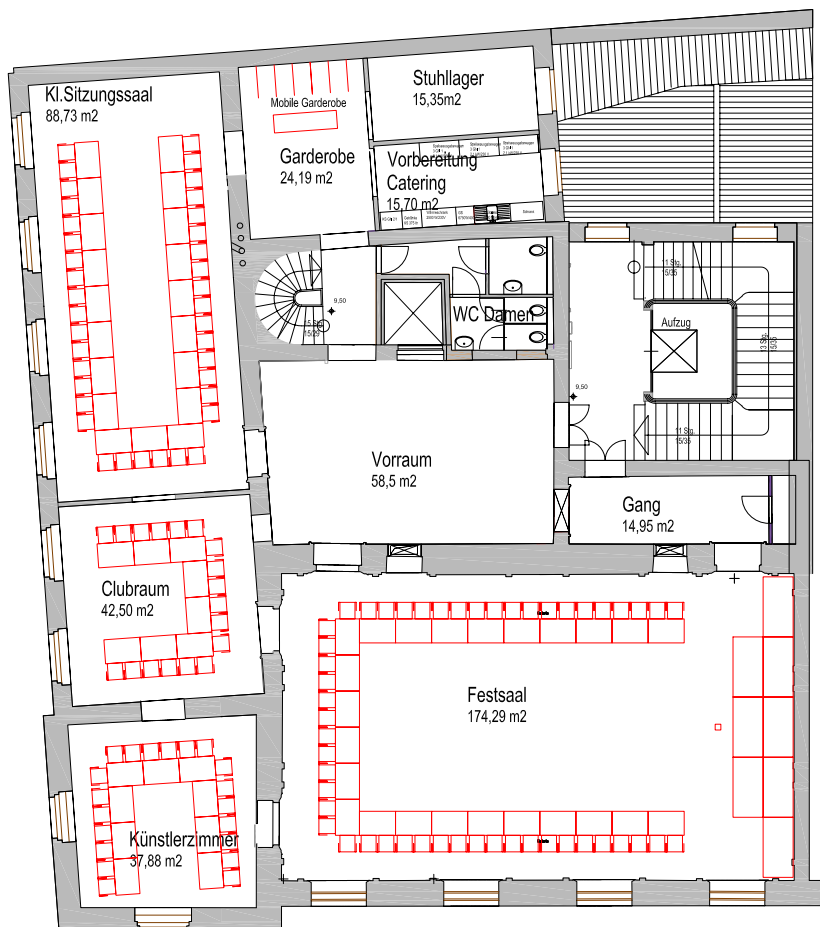
VEREINSHAUS DES ÖSTERREICHISCHEN
INGENIEUR- UND ARCHITEKTEN-VEREINS
ESCHENBACHGASSE 9
1010 WIEN



U - Form

Festsaal	50	Personen
Kl.Sitzungssaal	40	Personen
Künstlerzimmer	20	Personen
Clubraum	18	Personen

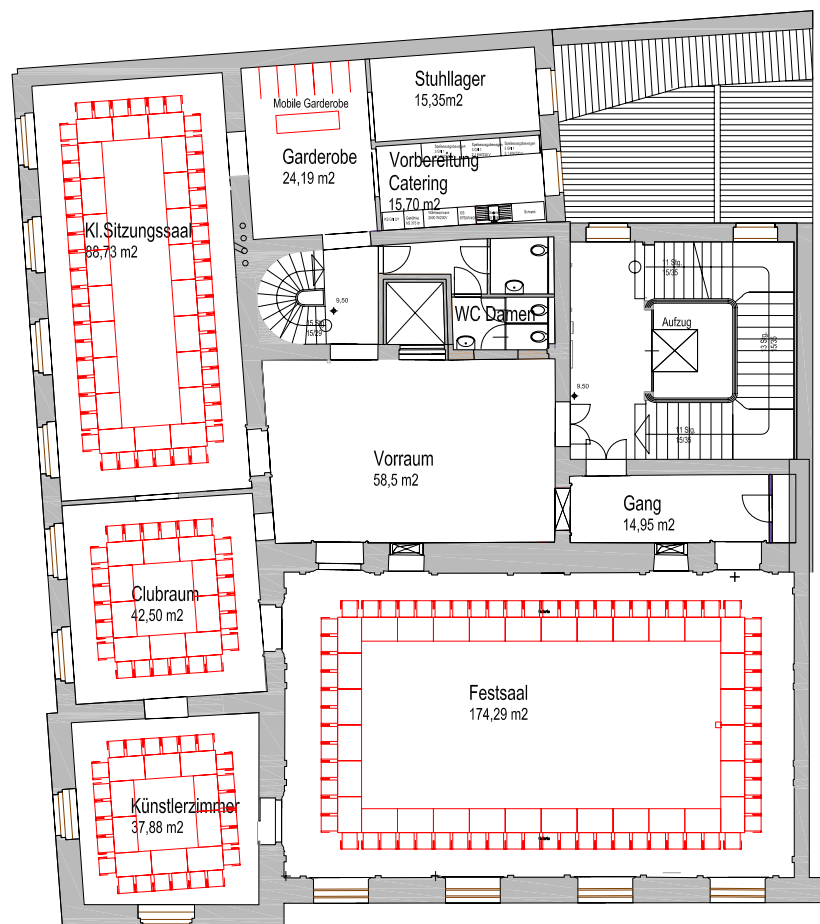
(Maximal 218 Personen im 2. OG zugelassen)



Karree

Festsaal	68	Personen
Kl.Sitzungssaal	48	Personen
Künstlerzimmer	24	Personen
Clubraum	24	Personen

(Maximal 218 Personen im 2. OG zugelassen)



NUTZUNGSVARIANTEN

BELETAGE

VEREINSHAUS DES ÖSTERREICHISCHEN
INGENIEUR- UND ARCHITECTEN-VEREINS
ESCHENBACHGASSE 9
1010 WIEN



Schule

Festsaal	84 Personen
Kl.Sitzungssaal	48 Personen
Künstlerzimmer	12 Personen
Clubraum	16 Personen

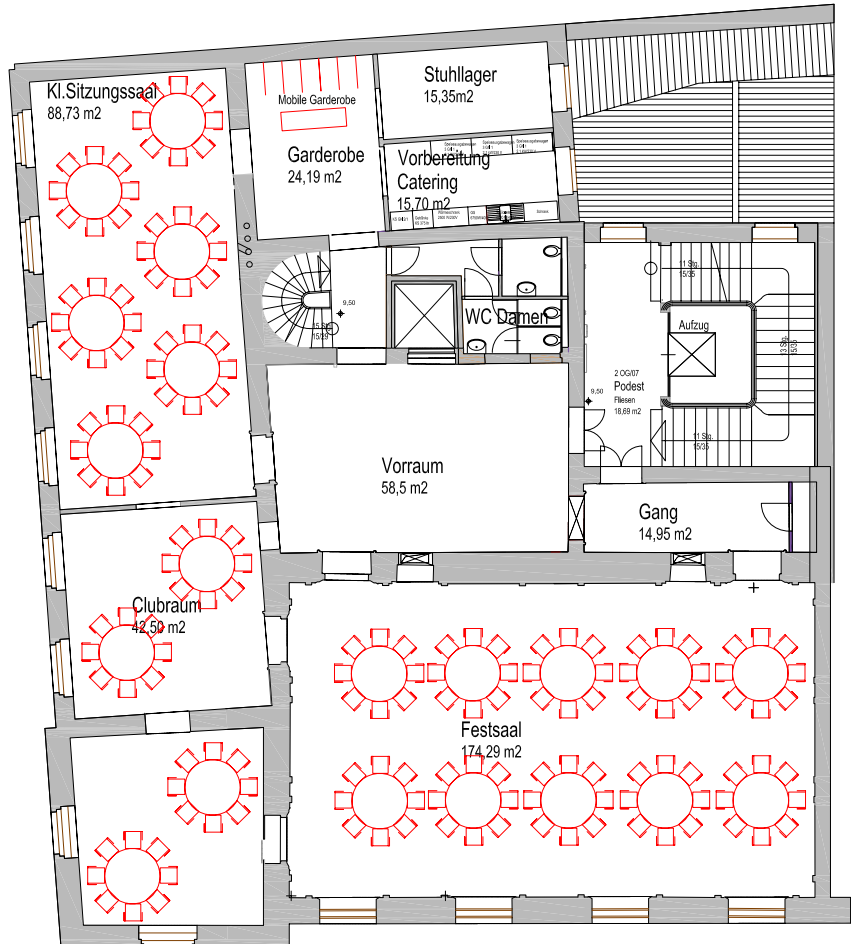
(Maximal 218 Personen im 2. OG zugelassen)



Bankett

Festsaal	64-80 Personen
Kl.Sitzungssaal	48 Personen
Künstlerzimmer	16 Personen
Clubraum	16 Personen

Maximal 218 Personen im 2. OG zugelassen



NUTZUNGSVARIANTEN